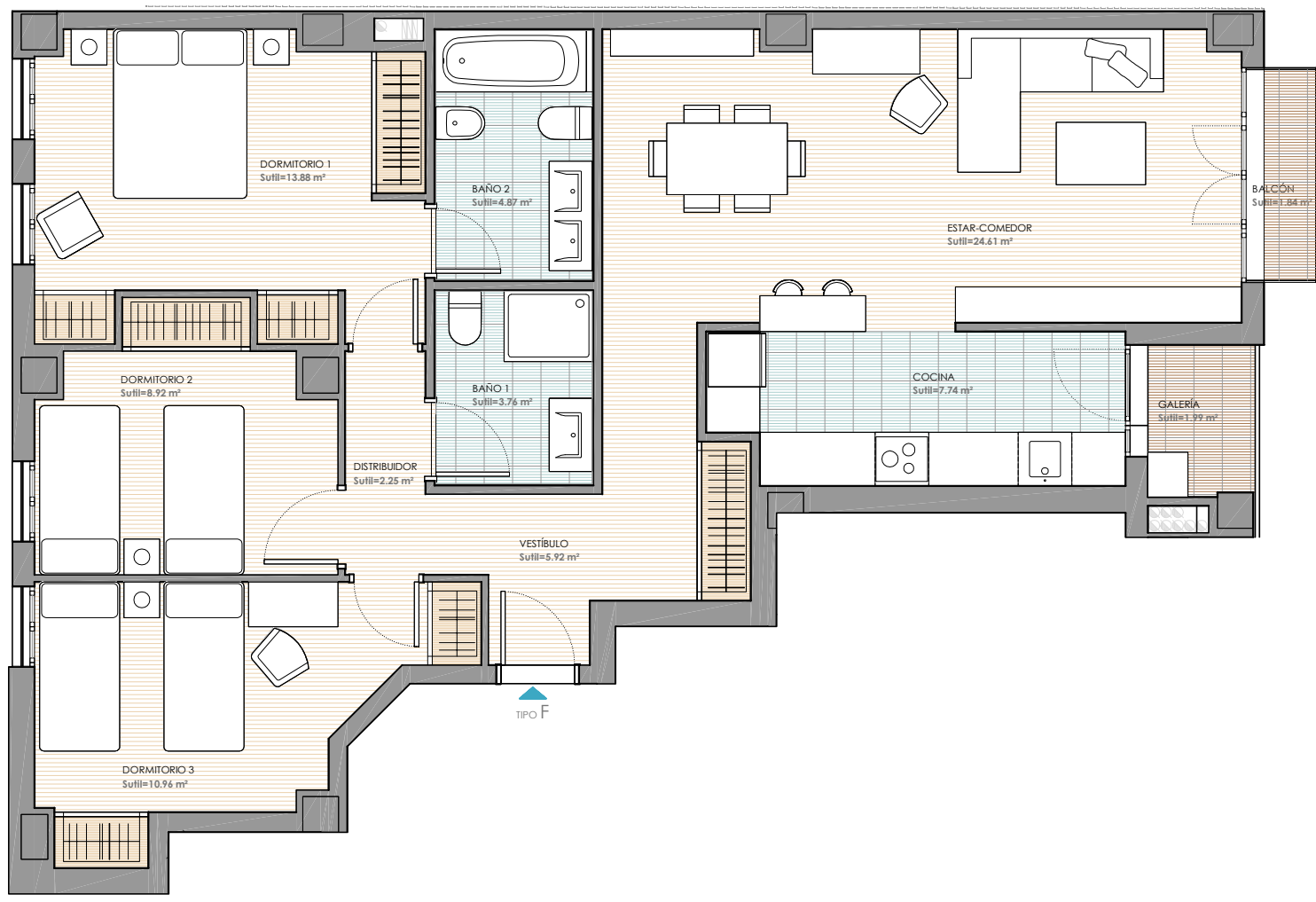


Observaciones: ISALETI DESARROLLOS URBANOS S.L. podrá realizar las modificaciones que estime necesarias por exigencias de orden técnico, comercial, jurídico o de disponibilidad. Las superficies detalladas son aproximadas. El equipamiento de la vivienda será el indicado en la memoria de calidades, no siendo objeto de entrega el mobiliario, que ha sido representado a efectos meramente decorativos.



MARQUES DE MONTORTAL 16

Vivienda Tipo F Plantas 2ª y 3ª



SUPERFICIES	
Superficie útil	86,74 m ²
Superficie construida vivienda	99,67 m ²
TOTAL SUPERFICIE CONSTRUIDA CCC	114,91 m²

PROMUEVE:
ISALETI DESARROLLOS URBANOS S.L.



www.montortal16.com