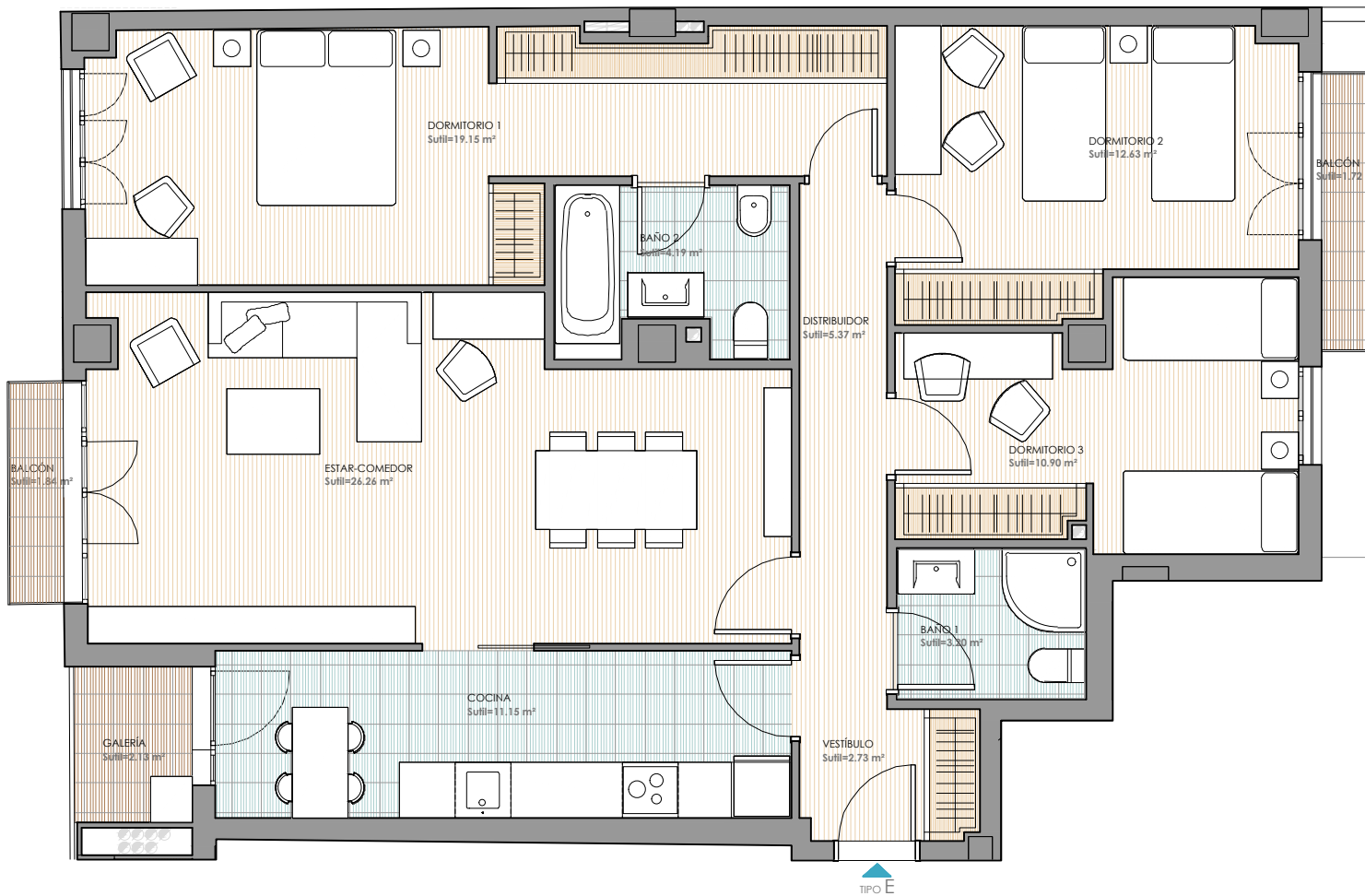


Observaciones: ISALETI DESARROLLOS URBANOS S.L. podrá realizar las modificaciones que estime necesarias por exigencias de orden técnico, comercial, jurídico o de disponibilidad. Las superficies detalladas son aproximadas. El equipamiento de la vivienda será el indicado en la memoria de calidades, no siendo objeto de entrega el mobiliario, que ha sido representado a efectos meramente decorativos.



MARQUÉS DE MONTORTAL 16

Vivienda Tipo E

Plantas 1ª, 2ª y 3ª

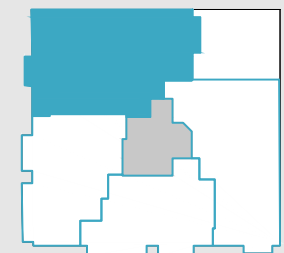


SUPERFICIES

Superficie útil	101,27 m ²
Superficie construida vivienda	113,77 m ²
TOTAL SUPERFICIE CONSTRUIDA CCC	131,17 m ²

PROMUEVE:

ISALETI DESARROLLOS URBANOS S.L.



www.montortal16.com