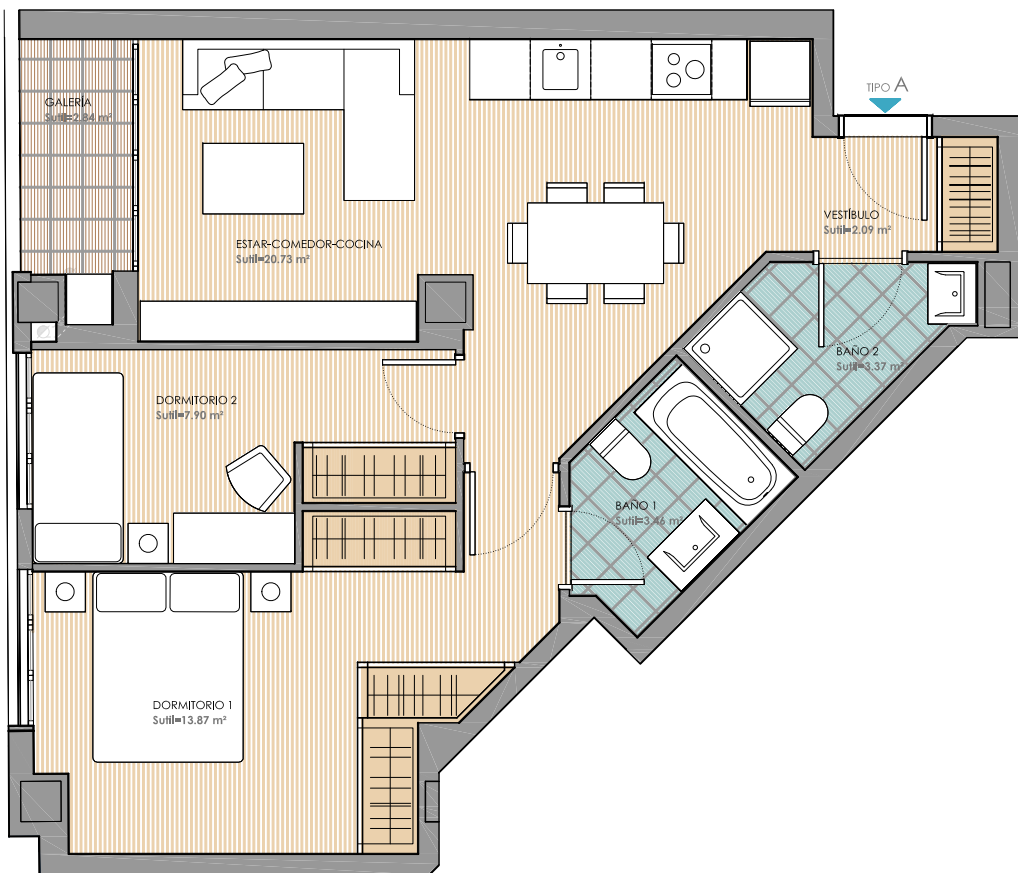


Observaciones: ISALETI DESARROLLOS URBANOS S.L. podrá realizar las modificaciones que estime necesarias por exigencias de orden técnico, comercial, jurídico o de disponibilidad. Los superficies detalladas son aproximadas. El equipamiento de la vivienda será el indicado en la memoria de calidades, no siendo objeto de entrega el mobiliario, que ha sido representado a efectos meramente decorativos.



MARQUES DE MONTORTAL 16

Vivienda Tipo A Planta baja



SUPERFICIES

Superficie útil	54,16 m ²
Superficie construida vivienda	62,37 m ²
TOTAL SUPERFICIE CONSTRUIDA CCC	72,11 m ²

PROMUEVE:

ISALETI DESARROLLOS URBANOS S.L.



www.montortal16.com